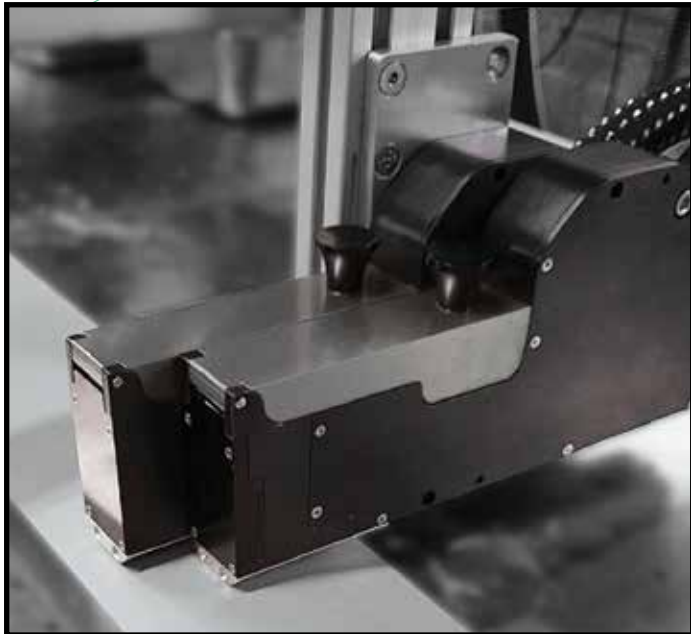


**BELL-MARK**

# InteliJet LP

**High Speed-Thermotintenstrahldruck-  
lösung mit hoher Auflösung 4.0**

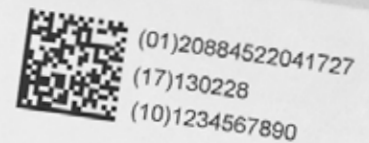
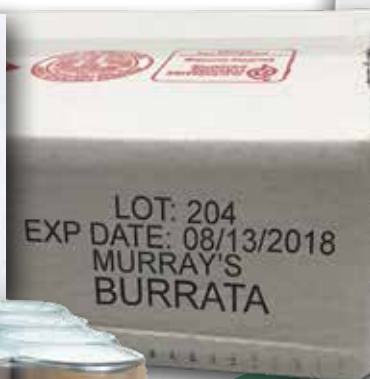


**178-mm-Farb-  
Touchscreen** ▶



◀ **Druckcontroller  
mit integriertem  
Tintensystem**

- Druckgeschwindigkeiten bis zu 732 m/min
- 1.200 DPI Auflösung
- 22 mm Druckkopfbreite
- Bis zu 7 mm Wurfweite
- Heften von bis zu 4 Druckköpfen, gesteuert durch eine einzige Benutzeroberfläche
- Kostengünstigere Tintenlösung
- Höhere Effizienz



# Drucklösung mit hohem Durchsatz

# InteliJet LP

Die neueste Innovation von **BELL-MARK** ist der **InteliJet LP**. Basierend auf TIJ 4.0-Technologie mit 22 mm breiten Druckköpfen wird hier eine Lösung für den variablen Datendruck mit hohem Durchsatz geboten aufgrund der größeren Wurfweite und einer 4x schnelleren Geschwindigkeit als bei TIJ 2.5-Druckern senkt dieses Gerät die Betriebskosten und bietet gleichzeitig eine unglaubliche Druckauflösung bei Anwendungen, bei denen Qualität ein wichtiger Geschäftsfaktor ist.

## TIJ 4.0-Technologie

Mit einem 22 mm Druckstreifen, dem 1,5 L Tintenvorrat, einer vergrößerten Wurfweite sowie verbesserter Druckauflösung wurde der **InteliJet LP** vor allem für hochproduktive Fertigungsumgebungen entwickelt.

- 22 mm Druckbreite
- Hot-Swap-fähige Massentinte
- Verbesserte Druckqualität und Wurfweite
- 4x schneller als TIJ 2.5

InteliJet LP Technische Daten	
Druckbreite	22 mm
Auflösung	1.200 DPI
Tropfengröße	6 pl
Frequenzstrahlverfahren	72kHz
Wurfweite	Bis zu 7 mm

**TIJ 2.5  
Druckkopf**  
12.55mm  
Breite



vs.



**InteliJet LP  
TIJ 4.0  
Druckkopf**  
22mm Breite

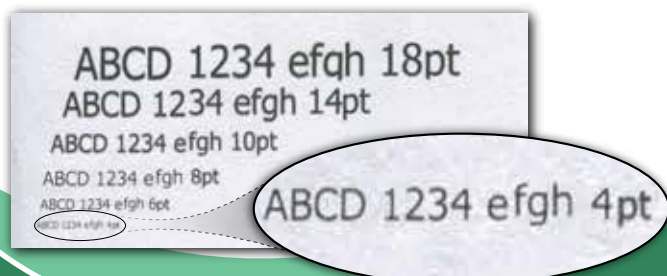
## Hohe Qualität, Hohe Geschwindigkeit

Der **InteliJet LP** unterstützt eine Auflösung von bis zu 1200 DPI und bietet Ihnen jederzeit maximale Qualität.

Horizontale Auflösung	Max Geschwindigkeit
	m/min
1200	92
600	183
300	366
150	732

Für alle Produktionsanwendungen, bei denen der Durchsatz entscheidend ist, ist der Drucker in der Lage, ultraschnelle Geschwindigkeiten zu realisieren, um Ihre Produktivitätsziele zu erreichen.

- Druckauflösung von 1200 DPI
- Bis zu 732m/min Liniengeschwindigkeit



## Tintenlösung

Der **InteliJet LP** verwendet zwei 775-ml-Tintenvorräte. Ist einer davon leer, erfolgt die Tintenzufuhr automatisch aus dem anderen, was eine kontinuierliche Produktion und Betriebszeit ermöglicht.



## Druckcontroller mit integriertem Tintensystem

Kleines Industriegehäuse (381mm x 254mm x 241mm) mit zwei großen Dockingstationen, Betriebs- und Überwachungs-LEDs.



### Anschlusspanel

Encoder, Sensor, Daisy Chain, I/O, Ethernet, Stack Light

### 22 mm Heftfähiger Druckkopf

Unterstützt bis zu vier 22 mm Druckköpfe. Heftfähig Low-Profile-Druckmöglichkeit in 16.5 mm Abstand vom Förderband.

### 3 Meter Versorgungskabel

Trägt Tinte und elektrische Signale

## Patentiertes Pen-Stall-Design

Durch Öffnen der Abdeckung wird die Pogo-Pin-Kontaktplatte zurückgezogen. Dadurch wird die Patrone heruntergefahren und die Elektronik und die Druckpatrone während des Ein- und Auslegens vor Beschädigungen geschützt.



## Fortschrittliche Benutzeroberfläche

Das 178-mm-Farb-Touchscreen-HMI bietet eine leistungsstarke Benutzeroberfläche, die es dem Benutzer ermöglicht, eine Vielzahl von Betriebsbedingungen wie Auftragsarten und -zahlen zu überwachen.



Die HMI umfasst auch eine Software zur Erstellung von Etiketten. Per Touchscreen lassen sich Druckvorlagen in der Vorschau anzeigen und erstellen oder über eine Ethernet-Verbindung oder einen USB-Stick importieren.

