

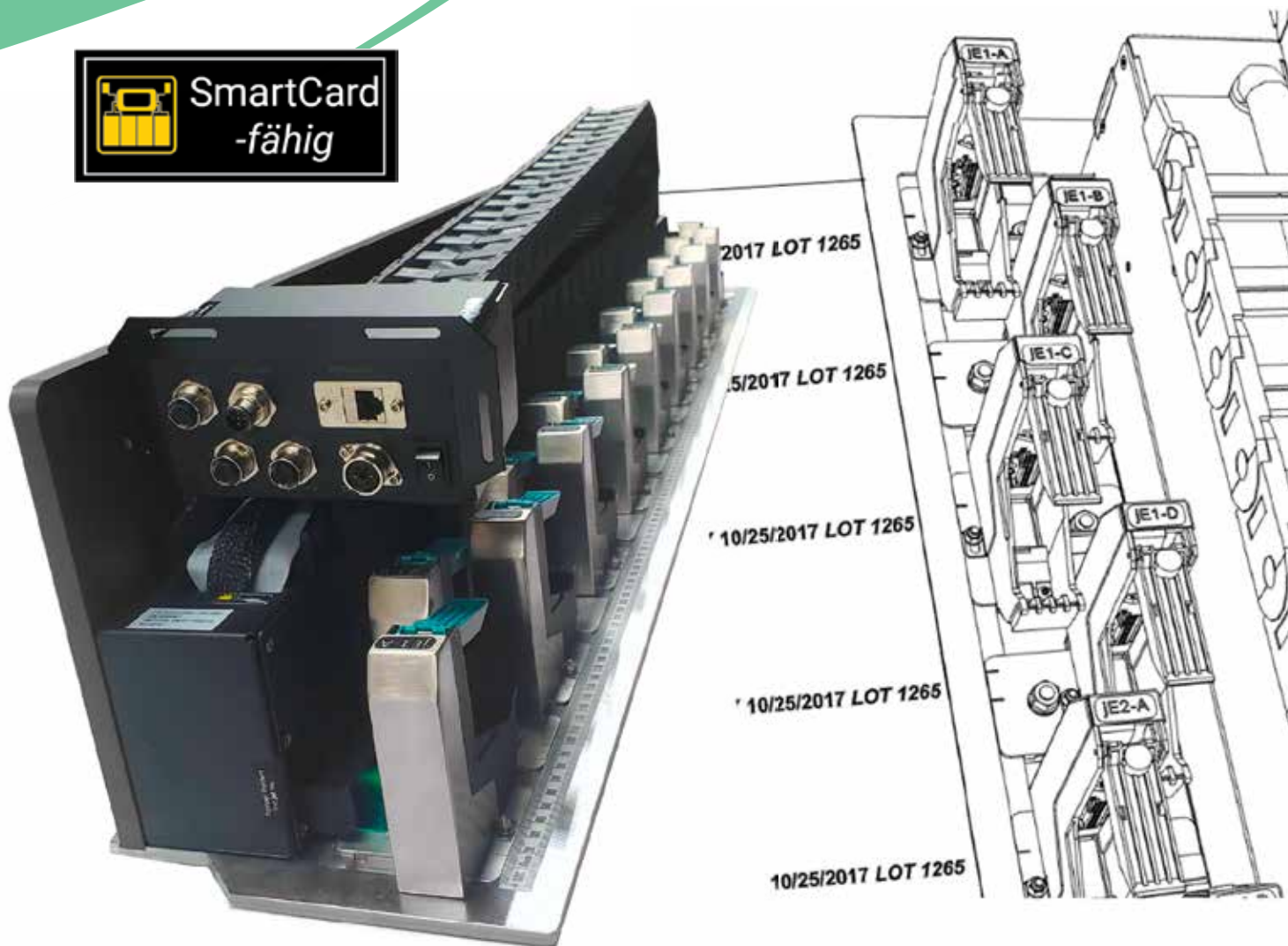
BELL-MARK

InteliJet TSP

DRUCKLÖSUNGEN FÜR FORM- FÜLL-VERSCHLUSSGERÄTE



SmartCard
-fähig



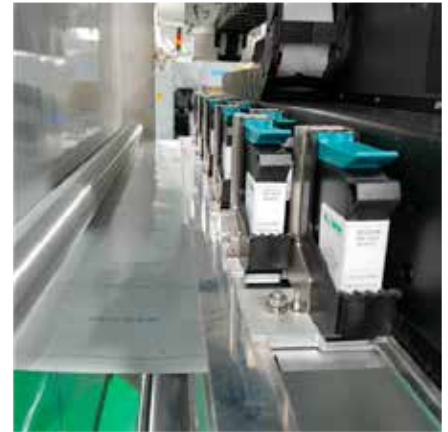
- Keine Traversierung oder Bänder erforderlich
- Die kostengünstigste verfügbare Lösung
- Millionen Ausdrücke vor dem Austausch der Patrone
- Erweiterbares Design – 1 bis 20 Bahnen
- Passend für neue und nachgerüstete FFS-Maschinen

Einfache und Solide Druckerintegration

Der hochauflösende **InteliJet TSP**-Drucker von **BELL-MARK** bietet eine vielseitige und kostengünstige Codierungs- und Markierungslösung für vertikale Schlauchbeutelmaschinen (VFFS). Die Einheiten können mit geringstem Aufwand in fast jede VFFS-Maschine verschraubt werden.

Ohne unzuverlässiges, teures Transportsystem, ohne komplizierten Austausch von Farbbändern und bei nur geringem Platzbedarf sowie einem modularen Design ohne bewegliche Teile, die berücksichtigt werden müssen, bietet die Drucklösung maximale Betriebszeit und ist zugleich nahezu wartungsfrei.

Der **InteliJet TSP** steht mit 4 bis 20 Bahnen zur Verfügung und ist für die Integration in Breiten von 600 mm, 800 mm, 1.000 mm und 1.200 mm konzipiert. Er ist die beste und kostengünstigste Methode zum Codieren und Markieren auf Schlauchbeutelmaschinen.



Ersetzt alle anderen Drucker

Falls Sie andere Drucktechnologien im Einsatz hatten, sind Ihnen die hohen Kosten gut bekannt. Warum mehr bezahlen, wenn Sie ohne Wartungskosten einen besseren Durchsatz, eine einfache Installation und garantierte Leistung erhalten.

- **CIJ**—Keine pendelnden Köpfe, keine Unordnung, kein Geruch
- **TTO**—Keine Farbbänder, kein Austausch der Druckköpfe
- **Laser**—Keine hohen Vorabkosten für Hardware, keine Absaugsysteme



Von 4 bis 20 Bahnen



Schneller Austausch von Patronen



Zugriff auf InteliJet TSP über Gleithalterung

Besserer Durchsatz / besserer ROI

Das Drucksystem kann mit minimalem Benutzereingriff in Sekundenschnelle in Betrieb genommen werden und sorgt so stets für maximale Produktivität. Mit TIJ-basierten Druckköpfen von **BELL-MARK** sehen Sie nur die Tinte, die Sie drucken.

- **Maximale Betriebszeit, keine Ausfallzeiten**
- **Keine Wartungskosten**
- **Reduzierte Verbrauchsmaterialkosten**

Einfache Integration

Beim Einbau eines InteliJet TSP in einen Neubau oder eine Nachrüstung ist eine Montageplatte für die Schienenbefestigung bereitzustellen. Häufig kann der vorhandene Folienweg ohne ein Erfordernis zusätzlicher Rollen genutzt werden

- **Einfaches Upgrade mit minimalem Aufwand für Maschinenbau**
- **Die Schiebehalterung erlaubt externen Zugriff auf die Patrone/Kassette**
- **Ideal für Neubau oder Nachrüstung**



Einfache Integration in vorhandene Anlagen

Eine Lösung für alle FFS-Anwendungen

Energiekette

Überträgt für die gesamte Lebensdauer Stromversorgung und Drucker signale an den Druckkopf

Schieberhalterung

Ermöglicht das Bewegen der gesamten Druckkopfbaugruppe aus dem Druckbereich zum Laden der Patronen



Anschlusspanel

Encoder, Druckauslöser, E/A, Ethernet

Druckköpfe

Option zum Beladen mit beliebig vielen Druckköpfen gemäß des Bedarfs im konkreten Anwendungsfall

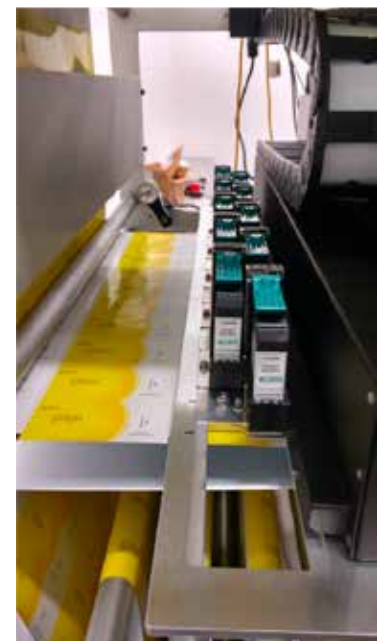
Ski

Passen Sie die Positionierung der Druckköpfe einfach und schnell Ihrer spezifischen Anwendung an

Modell	Maximale Folienbreite	Anzahl der unterstützten Bahnen / Spuren	Größe der Einheit
TSP600	600 mm	4 bis 10	686 mm x 210 mm x 191 mm
TSP800	800 mm	8 bis 12	866 mm x 210 mm x 191 mm
TSP1000	1000 mm	9 bis 14	996 mm x 210 mm x 191 mm
TSP1200	1200 mm	13 bis 20	1270 mm x 210 mm x 191 mm

Horizontale Auflösung	Max Geschwindigkeit m/min
600 dpi	46
300 dpi	762
150 dpi	1525

Platzanforderungen für die Installation




- Minimale Druckbreite **54,0mm**
- Maximale Druckhöhe **12,7mm**
- Maximale Anzahl an Bahnen/ Spuren **20mm**

Geschätzter Tintenbedarf

Im Folgenden finden Sie eine geschätzte Anzahl an Ausdrucken, die Sie mit einer einzelnen Patrone erwarten können, abhängig davon, was Sie drucken.

Für weitere Informationen wenden Sie sich bitte an Ihren BELL-MARK-Vertriebsmitarbeiter.

Schriftgröße	Beispiel	Druckauflösung	Keine Bilder pro Patrone
9 pt	07. JAN 2021 08:15	300 x 300	580.000
10 pt	CHARGE 66G7 VERWENDBAR BIS 07. JAN 2021	300 x 300	260.000
12 pt	ZU VERWENDEN BIS 07.01.2021 7D 5766	300 x 300	185.000
18 pt	07. JAN 2021 H7788857	300 x 300	104.000
32 pt	07.01.2021 um 08:15 A	300 x 300	52.000
N/A	 (01) 012345678901231 (10) HJS649 (17) 28 02 2015 (21) 923Z845Y716W	300 x 300	73.000

